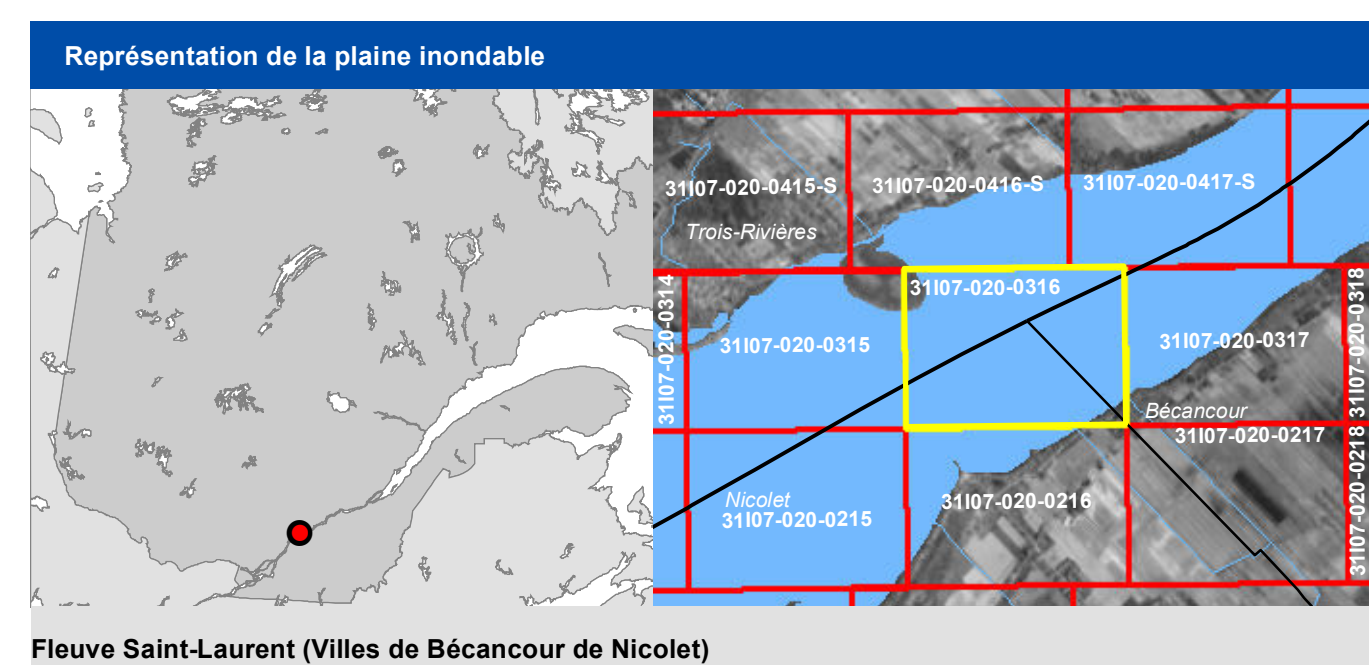
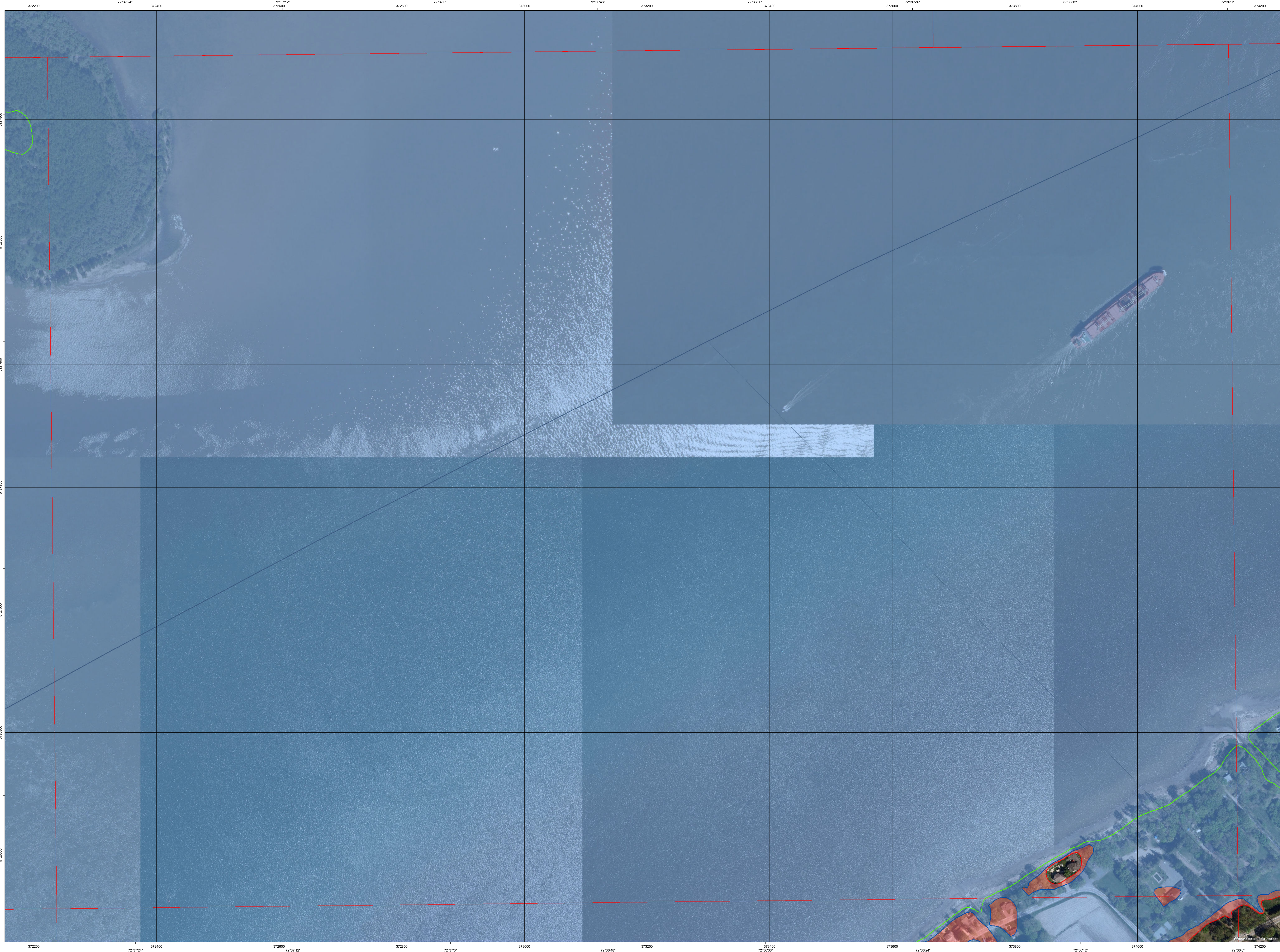


Fleuve Saint-Laurent (Villes de Bécancour de Nicolet)

31107-020-0316



- Limite de la plaine inondable**
- 2 ans
 - 20 ans
 - 100 ans
- Zone de grand courant**
- 0-20 ans
- Zone de faible courant**
- 20-100 ans

La lettre « n » indique un découpage spécial. Le numéro est établi à partir de la numérotation du découpage SQRIC à l'échelle de 1:2 000.

Avis à l'utilisateur

Compte tenu de l'échelle des photographies aériennes utilisées pour produire l'orthophotographie illustrée sur cette carte, un écart peut être observé entre la position réelle d'un emplacement ou d'une infrastructure par rapport aux limites de la plaine inondable. Un contrôle visant à quantifier cet écart devra être fait en ayant recours aux cotes de crue ayant servi à l'élaboration de la présente carte.

La représentation graphique de la plaine inondable des crues de récurrence de 2 ans, de 20 ans et de 100 ans est basée sur les cotes de crues tirées du rapport technique Zones inondables - Fleuve Saint-Laurent, calcul des niveaux de récurrences 2, 5, 10, 20, 50 et 100 ans, Toronto: Beauchesne-Gondry, 184-00-05, Septembre 1990.

Les cotes de crues de récurrence de 20 ans et de 100 ans sont associées à des probabilités théoriques d'occurrence. Par exemple, une crue de récurrence de 20 ans indique une probabilité de 1 sur 20, soit 5%, que le niveau d'eau atteigne cette cote au cours d'une année.

Orthophotographie

L'orthophotographie présentée sur ce document est réalisée à partir d'une Photographie aérienne à l'échelle 1:15 000.

Relève topographique

Le modèle numérique d'altitude utilisé pour tracer les courbes de niveau, déterminer les cotes et tracer les limites de crues de récurrence de 2 ans, de 20 ans et de 100 ans utilise des relevés topographiques effectués par laser aéroporté.

Métadonnées

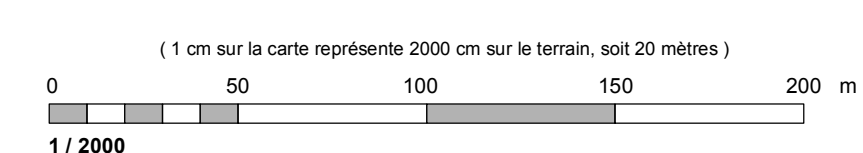
Surface de référence géodésique: Ellipsoïde GRS 60
 Système de référence géodésique: NAD 83 compatible avec le système mondial
 Projection cartographique: WGS 84
 Métrique transverse modifiée (MTM), zone de 3°, Système de coordonnées planes du Québec (GCSQ3), fuseau 8
 Origine des altitudes: COVD 28 (Niveau moyen des mers)
 Coordonnées d'origine: X: 344 800 mètres; Y: 0 mètre
 Facteur d'échelle: 0,9999

Sources

Données	Organisme	Année
Orthophotographies	Ministère des Ressources naturelles, de la Faune et des Parcs	2008 à 2010
Relevés topographiques par laser	Environnement Canada	novembre 2001
Cotes de crues	Centre d'expertise hydrique du Québec	septembre 1990

Réalisation: Division de la géomatique
 Direction de l'expertise hydrique
 Centre d'expertise hydrique du Québec
 Ministère du développement durable de l'Environnement, de la faune et des parcs du Québec
 3^e trimestre 2013

Diffusion: Photocartographie québécoise
 © Gouvernement du Québec



31107-020-0316