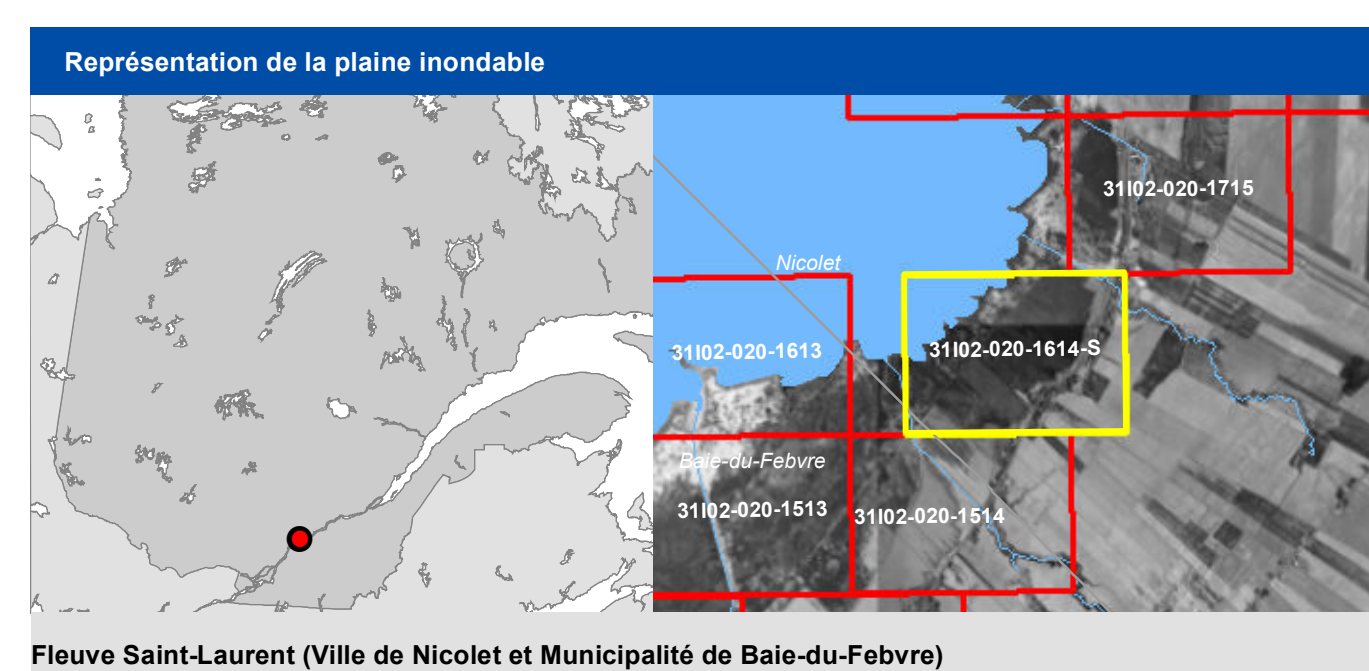
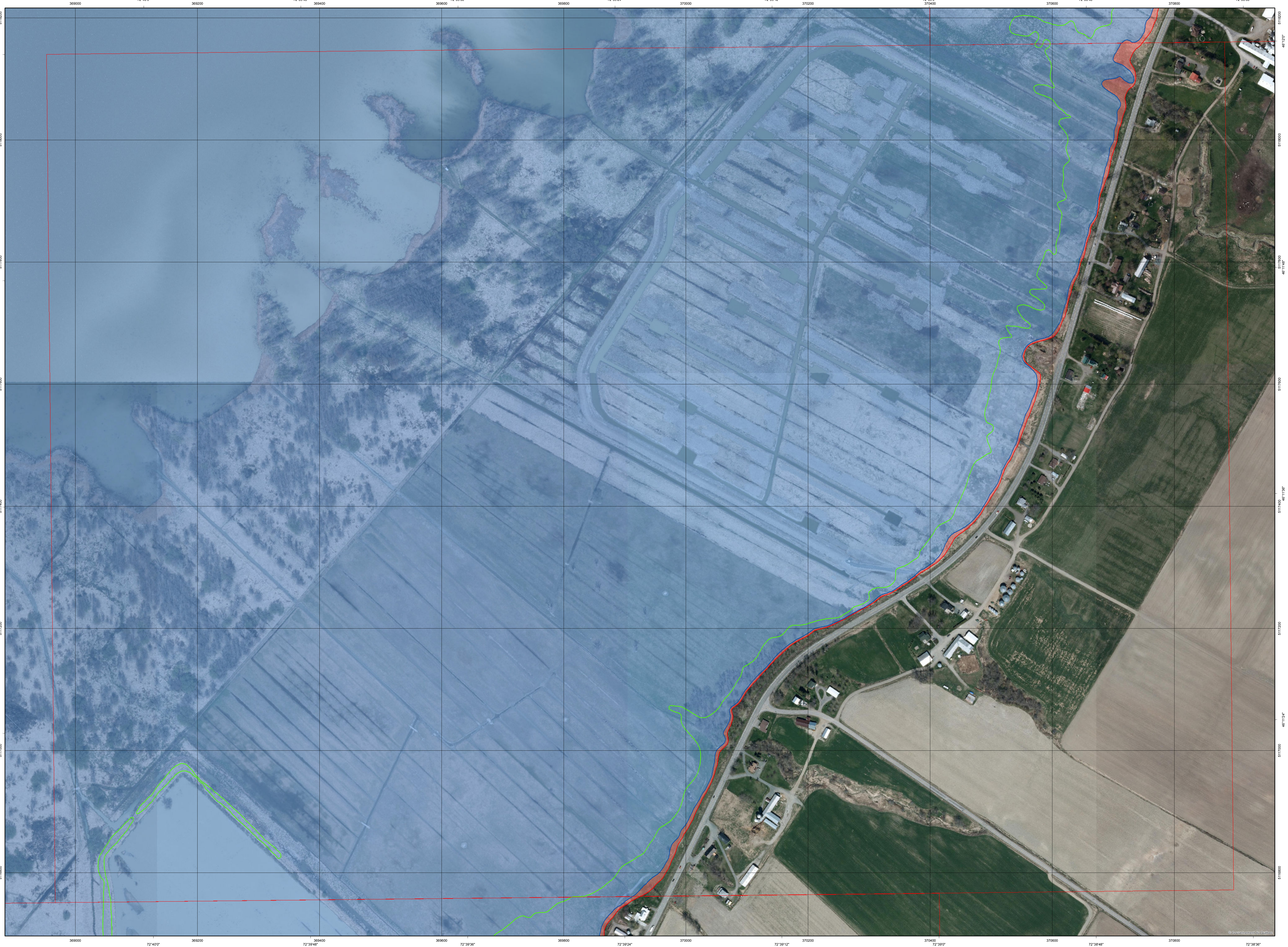


Fleuve Saint-Laurent (Ville de Nicolet et Municipalité de Baie-du-Febvre)

31102-020-1614-S



- Limite de la plaine inondable**
- 2 ans
 - 20 ans
 - 100 ans
- Zone de grand courant**
- 0-20 ans
- Zone de faible courant**
- 20-100 ans

La lettre « S » indique un découpage spécial.
Le numéro est établi à partir de la numérotation du découpage SQRIC à l'échelle de 1:2 000.

Avis à l'utilisateur

Compte tenu de l'échelle des photographies aériennes utilisées pour produire l'orthophotographie illustrée sur cette carte, un écart peut être observé entre la position réelle d'un emplacement ou d'une infrastructure par rapport aux limites de la plaine inondable. Un contrôle visuel à l'échelle de la carte peut être fait en ayant recours aux cotes de crue ayant servi à l'élaboration de la présente carte.

La représentation graphique de la plaine inondable des crues de récurrence de 2 ans, de 20 ans et de 100 ans est basée sur les cotes de crues tirées du rapport technique Zones inondables - Fleuve Saint-Laurent, calcul des niveaux de récurrences 2, 5, 10, 20, 50 et 100 ans, Troisième Réunion Comités, M-00-05, Septembre 1990.

Les cotes de crues de récurrence de 20 ans et de 100 ans sont associées à des probabilités théoriques d'occurrence. Par exemple, une crue de récurrence de 20 ans indique une probabilité de 1 sur 20, soit 5%, que le niveau d'eau atteigne cette cote au cours d'une année.

Orthophotographie

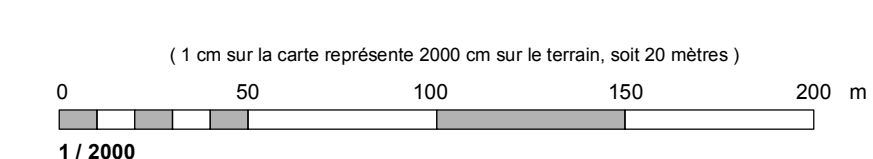
L'orthophotographie présentée sur ce document est réalisée à partir d'une Photographie aérienne à l'échelle 1:15 000.

Relève topographique

Le modèle numérique d'altitude utilisé pour tracer les courbes de niveau, déterminer les cotes et tracer les limites de crues de récurrence de 2 ans, de 20 ans et de 100 ans utilise des relevés topographiques effectués par laser altimétrie.

Métadonnées

Surface de référence géodésique: Ellipsoïde GRS 60
 Système de référence géodésique: NAD 83 compatible avec le système mondial
 Projection cartographique: WGS 84
 Métrique transversale modifiée (MTM), zone de 3°
 Système de coordonnées planes du Québec (GCSQ3), fuseau 8
 Origine des altitudes: CGVD 28 (Niveau moyen des mers)
 Coordonnées d'origine: X: 204 800 mètres, Y: 0 mètre
 Facteur d'échelle: 0,9999



Sources

Données	Organisme	Année
Orthophotographies	Ministère des Ressources naturelles, de la Faune et des Parcs	2008 à 2010
Relevés topographiques par laser	Environnement Canada	novembre 2001
Cotes de crues	Comité d'expertise hydrologique du Québec	septembre 1990

Crédits: Réalisation: Division de la géomatique
 Direction de l'expertise hydrologique
 Centre d'expertise hydrologique du Québec
 Ministère du développement durable de l'Environnement, de la faune et des parcs du Québec
 3^e trimestre 2013

Diffusion: Photocartographie québécoise
 © Gouvernement du Québec

31102-020-1614-S